



FOR MORE
INFORMATION

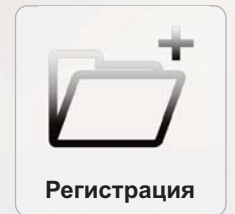
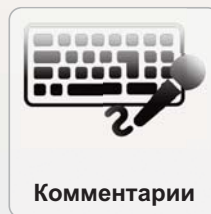
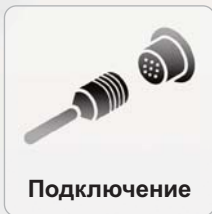
Made
in
Germany



inVIZ[®] SNK
inspect series

Надежная поворотная камера для дистанционного визуального контроля цистерн и резервуаров

Повысьте производительность и срок эксплуатации ваших цистерн, резервуаров и трубопроводов с помощью системы для дистанционного визуального контроля INVIZ[®] SNK.



PV03-005_1-2



viZaar[®]
industrial imaging A



СКОРАТИТЕ ВРЕМЯ КОНТРОЛЯ

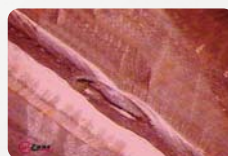
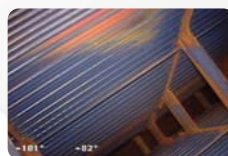
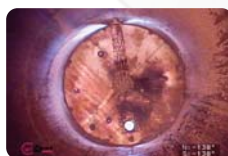
Система INVIZ® SNK сокращает время затрачиваемое на ввод оборудования в эксплуатацию.

СКОРАТИТЕ СТОИМОСТЬ КОНТРОЛЯ

Система INVIZ® SNK позволяет отказаться от возведения строительных лесов внутри контролируемого сосуда, а так же свести к минимуму риск возможного повреждения и загрязнения вашего объекта.

ПОВЫСЬТЕ СТЕПЕНЬ БЕЗОПАСНОСТИ ВАШЕГО ПЕРСОНАЛА

Избавьте ваших специалистов от необходимости проникать внутрь объектов с потенциально опасными условиями среды. Контролируйте каждый миллиметр осматриваемой поверхности с помощью камеры высокого разрешения. Используйте функцию оптического увеличения, позволяющую с высокой точностью определить мельчайшие дефекты.

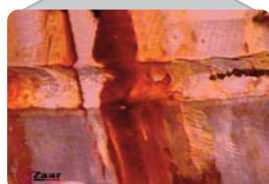
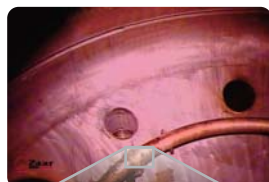
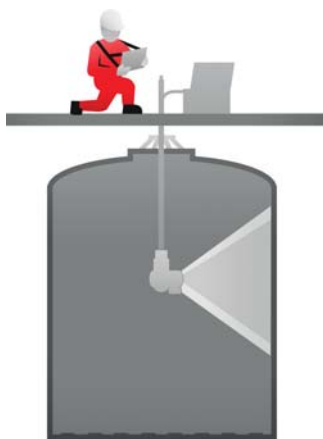


Диапазон управления камерой



ИСПОЛЬЗУЙТЕ ПРЕИМУЩЕСТВА СИСТЕМЫ INVIZ® SNK ДЛЯ КОНТРОЛЯ ЦИСТЕРН И РЕЗЕРВУАРОВ

- Превосходные параметры поворота камеры для кругового контроля.
- Широкое поле обзора позволит легко ориентироваться во время контроля.
- Не одна деталь не будет упущена. Одно нажатие позволит включить функцию дистанционного 36x оптического зума, а так же дополнительный цифровой зум.
- Встроенный видеовыход позволяет вывести изображение на дополнительный монитор для детального изучения всей картины возможного дефекта.
- Резиновый усиленный кевларом кабель со стальным коннектором позволяет продлить срок службы камеры.
- Параметры позиции камеры могут быть сохранены и применены снова при необходимости. Камера обладает функцией автоматического управления. Координаты камеры выводятся на экран и регистрируются для подтверждения результатов контроля.
- Два независимо контролируемых, сменных головных осветителя обеспечивают превосходный уровень освещения.
- Рабочая длина до 50 метров, the INVIZ® SNK камера совместима с платформой INVIZ® MATRIX (мультифункциональной платформой для управления камерой и регистрации данных).
- Кабель длиной 200 м может использоваться с запатентованным барабанным устройством, позволяющим сматывать и наматывать кабель не отключая камеру.
- Водонепроницаемость до 50 метров / 5 Бар.



Обзор с 36x оптическим зумом

INVIZ® MATRIX универсальный базовый блок, регистратор, пульт управления













УДОБСТВО ИСПОЛЬЗОВАНИЯ INVIZ® SNK СОВМЕСТНО С ПЛАТФОРМОЙ INVIZ® MATRIX

Просто подключите кабель камеры INVIZ® Matrix SNK / INVIZ® Revolver 80 к разъему платформы MATRIX. Программное обеспечение автоматически распознает камеру SNK и обеспечит фантастический набор функций и возможностей, которые устанавливают новые стандарты в отрасли. Вывод изображения с камеры на монитор платформы в превосходном качестве и высоком разрешении. Управление камерой с помощью интегрированного джойстика и удобного сенсорного интерфейса. Качество изображения и видео документации платформы INVIZ® Matrix подразумевает работу по самым высоким отраслевым стандартам. Платформа позволяет подключать различное оборудование линейки INVIZ. Найти более подробную информацию и технические характеристики, вы можете, посетив наш сайт или связавшись с любым региональным дилером.

ИСПОЛЬЗУЙТЕ НАШИ ИНДИВИДУАЛЬНЫЕ РЕШЕНИЯ

В течение многих лет viZaag AG работает в тесном сотрудничестве со своими потребителями и прислушивается к их желаниям и требованиям. Мы производим INVIZ SNK, как серийную продукцию со стандартным набором функций, так и по индивидуальному заказу с уникальным набором опций и, необходимой потребителю, оснасткой. Мы можем оснастить нашу продукцию дополнительными нержавеющими стальными термокожухами, системой измерения геометрических параметров, альтернативной оптической конфигурацией и различными осветительными устройствами, в том числе светодиодными, инфракрасной и ультрафиолетовой подсветкой.

Камера		
	Sony® 1/4" Super HAD CCD	
Макс. разрешение	460 ГТВ линий PAL, 440.000 пикселей	
Увеличение	36x оптическое / 12x цифровое Поле обзора: 1.7° to 58° в воздухе, 1.3° to 44° в воде	
Фокусное расстояние	от 1.5 см до ∞, ручная и автоматическая регулировка	
Светочувствительность	1.5 Люкс мин. при 1/60 сек затвор объектива < 0.1 Люкс мин при 1 сек затвор объектива	
Ирисовая диафрагма	Ручная и автоматическая, 1/10.000 сек при 1 сек.	
Защита от перегрева от 75°C	Да	
Вывод температуры камеры	Да	
Рабочая длина кабеля	от 3 м до 50 м (опциональное увеличение до 200 м на запатентованном барабане viZaar®)	
Подсветка		
Галогеновые прожекторы	2 x 20 Вт / 35 Вт каждый, 10 шагов подсветки от 0 до 100% Совместима со всеми галогеновыми лампочками типа 12V GU4, приблизительно 650 люмен На 25% меньше выделения тепла при использовании оригинальных ламп	
Операционная среда		
Температура	от -15°C до +50°C	
Давление	5 Бар 50 метров под водой	
Подкачка CO ₂	Макс. 0.7 Бар	
Диапазон управления		
Вращение	347° (+/- 173.5°)	
Наклон	от -120° до +108°	
Скорость	Алюминиевый корпус: 14°/сек	
Защита муфты	Да	
Габариты, вес и точность		
Вес	Анодированный алюминий: 2.9 кг	
Габариты	Входной диаметр: 145 мм (5.7") 280 мм длина	
Крепление	Четыре точки крепления	
Измерения	Метрические	
Шаг	Разрешение: 0.1° Точность: 1.0°	
Аксессуары		
Кейс для хранения и транспортировки	Легкий, компактный, влагоустойчивый, надежный транспортировочный кейс для камеры INVIZ SNK и аксессуаров. Специально разработанный ложемент превосходно защищает оборудование во время хранения и транспортировки.	
Сумка для кабеля	Все кабели и аксессуары могут храниться в специально разработанной сумке из резины и нейлона. Сумка вмещает до 50 метров кабеля. В сумке имеются карманы для всех используемых аксессуаров.	
Барабан с кольцевым контактом	Не включает основной кабель. Включает кабель 3 метра для соединения с базовым блоком. Позволяет сматывать/наматывать до 80 метров кабел.	
Подъемный штатив	Регулируется по двум направлениям (вниз/вверх). Поднимает камеру на 5 метров относительно начального положения 1,5 метра. Включает адаптер для крепления камеры.	
Тележка для проталкивания камеры	Используется вместе с карбоновыми штангами и проталкивающими устройствами (крепление 10 мм). Размер 380 x 193 x 142,5 см. Вес 1,5 кг.	
Тренога для расположения камеры по центру входного отверстия	Тренога для стабилизации камеры INVIZ SNK по центру входного отверстия. Крепится к входному отверстию с помощью зажимов или винтов. Имеет резиновое покрытие на ножках. Используется с карбоновой штангой.	
Набор карбоновых штанг с сумкой для хранения и переноски	Монтируются к адаптеру для крепления карбоновых штанг. Сумка вмещает до 10 карбоновых штанг.	
Адаптер для крепления камеры к карбоновой штанге	Адаптер для крепления камеры к карбоновой штанге. Изготовлен из нержавеющей стали.	
Угловой адаптер	Для установки головки камеры в горизонтальное положение под 90°.	
Набор для герметизации	Включает датчик давления надува 0 – 2 Бар и один баллончик CO ₂ . Позволяет использовать камеру INVIZ SNK под водой.	
Запасные части	Информация о запасных частях доступна по запросу.	

* Использование ламп 35 Вт может повлечь нагрев корпуса камеры до to 130°C | Характеристики могут быть изменены без предварительного уведомления в связи с техническим прогрессом



Авторизованный дилер viZaar industrial imaging AG:

ООО «НПП «МОНОТЕСТ»

115 088, г. Москва, 2-й Южнопортовый пр-д 27А/ 1,

многокан. тел.: +7 (495) 969-27-88,
факс: +7 (495) 921-24-47

e-mail: info@monotest.ru
www.monotest.ru