



Программное обеспечение Bluehill® Lite

Гибкость и эффективность в решении повседневных задач при испытаниях материалов

Описание

Программное обеспечение Instron® Bluehill Lite предоставляет все необходимые средства для быстрого и эффективного выполнения стандартизованных испытаний на растяжение, сжатие, изгиб, отслаивание, разрыв, трение и простых циклических испытаний. Интуитивный пользовательский интерфейс, подобный используемому в Интернете, значительно облегчает выполнение испытаний, анализ результатов и совместное использование данных испытаний.

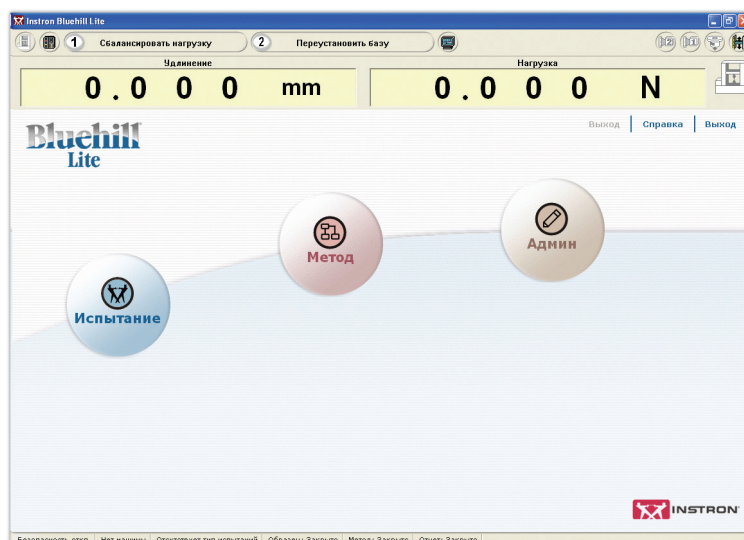
Пользователь любого уровня оценит минимально необходимое время обучения и тренировки. Эта «облегченная» версия программного обеспечения Bluehill фирмы Instron, признанного промышленным стандартом, хорошо подходит для выполнения основных задач, возникающих во время стандартизованных испытаний материалов. Программное обеспечение Bluehill Lite совместимо со всеми системами Instron 3300.

Особенности

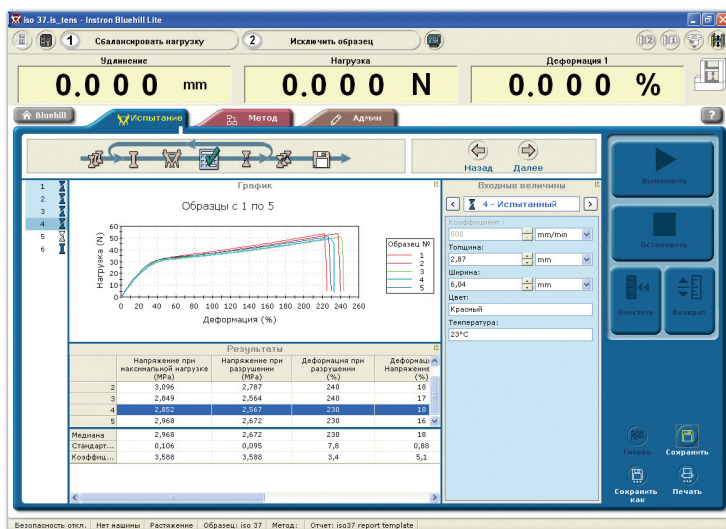
- Основные испытания на растяжение, сжатие, отслаивание, разрыв, трение и простые циклические испытания
- Легкий в использовании интуитивный интерфейс
- Автоматизированный сбор данных, управление машиной, анализ и составление отчетов
- Мощные расширенные функции построения графиков, просмотра и выполнения вычислений

Легкость испытаний

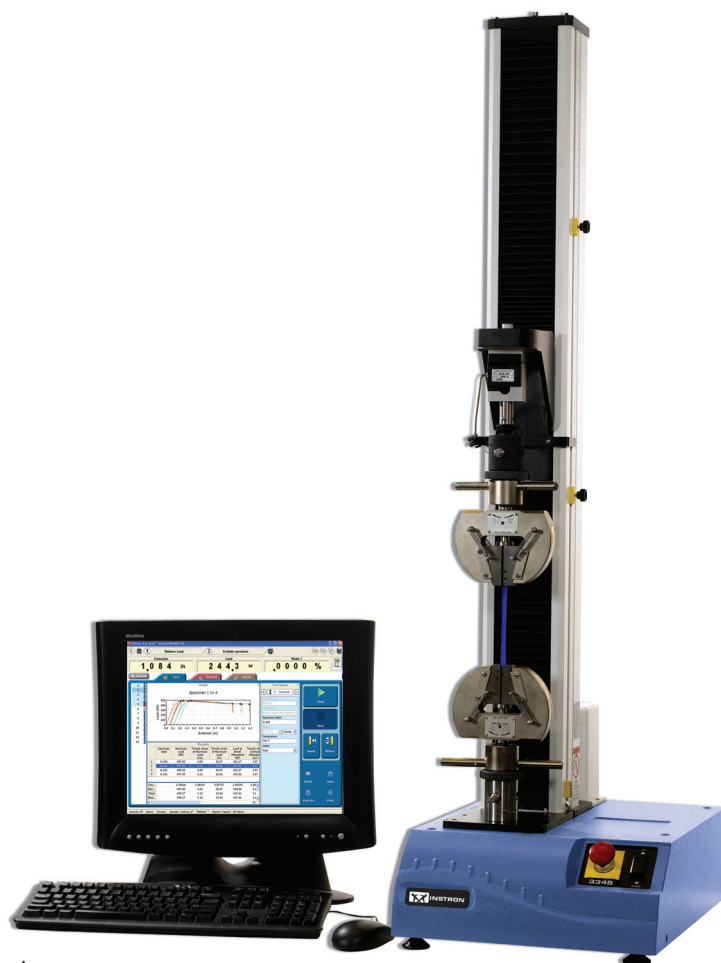
Программный интерфейс Bluehill Lite содержит цветные вкладки и отдельный основной экран, что облегчает навигацию и повышает эффективность настройки при испытаниях. Испытания можно начать, выполнив всего лишь две операции. Экраны адаптированы к специфическим требованиям каждого типа испытаний. Такие параметры, как дополнительные сведения об образце, настройка приспособлений, терминология испытаний, выбор единиц и вычисления, настраиваются автоматически, что позволяет быстро и просто достичь максимальной производительности лаборатории.



▲ Начальный экран Bluehill Lite



▲ Типичный экран испытаний Bluehill Lite



▲ Испытание в системе 3300 под управлением ПО Bluehill Lite

Программное обеспечение Bluehill® Lite



Специализированное приложение

Программное обеспечение Bluehill Lite разработано как специализированное прикладное решение, позволяющее проводить испытания быстро и просто. Bluehill Lite автоматизирует сбор данных, управление машиной, анализ и создание отчетов для широкого круга испытаний. Автоматизируйте выполнение испытаний согласно требованиям стандартов ASTM, ISO, BS, EN, DIN и JIS. Среди типичных задач - оценка прочности, модуля деформации, удлинения, остаточной деформации и прочих свойств полимеров, тканей, бумаги, дерева, адгезивов и керамики.

Прилагается обширная библиотека общих методов испытаний, разработанная для наиболее распространенных методов испытаний. Перед открытием метода испытания возможен его предварительный просмотр, что гарантирует правильность выбора. Существует также возможность создания новых методов испытаний, определения пользовательских параметров настройки, оценки результатов испытаний и формирования графиков.

Интуитивный интерфейс

Экранный интерфейс программы Bluehill Lite представляет собой интуитивный интерфейс оператора и разделен на две основные рабочие зоны:

- Окно состояния, используемое для настройки системы и наблюдения за испытанием
- Рабочая область, используемая для настройки и выполнения процедуры испытания

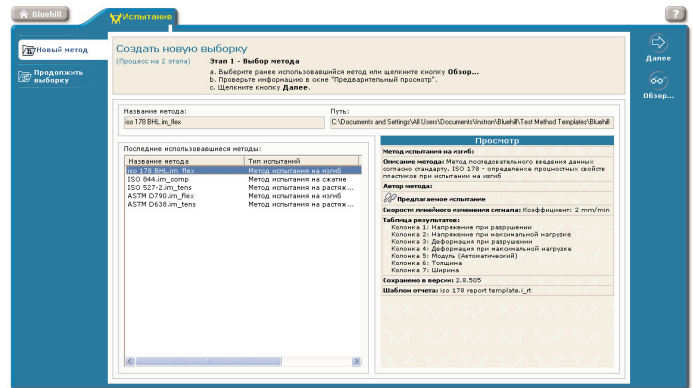
Окно состояния расположено над рабочей областью оператора и отображает в режиме реального времени нагрузку, растяжение, относительную деформацию и время. Окно состояния настраивается пользователем и позволяет выполнять широкий ряд задач, в т.ч. калибровку, балансировку и установку пределов.

Рабочая область испытаний обеспечивает максимальную гибкость, позволяя пользователю проектировать и контролировать испытание:

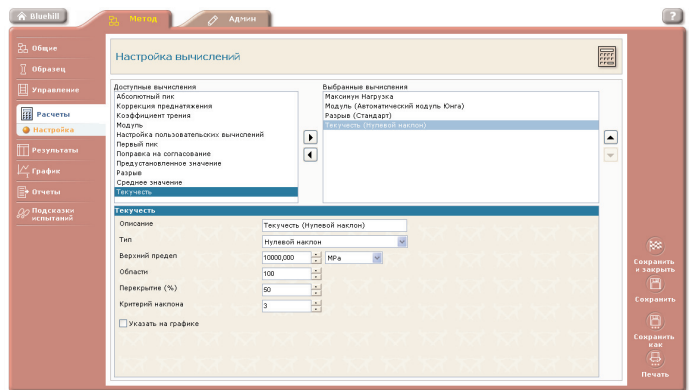
- Входные параметры
- Управление испытаниями
- Результаты и статистика
- Вывод результатов

Расширенные функции

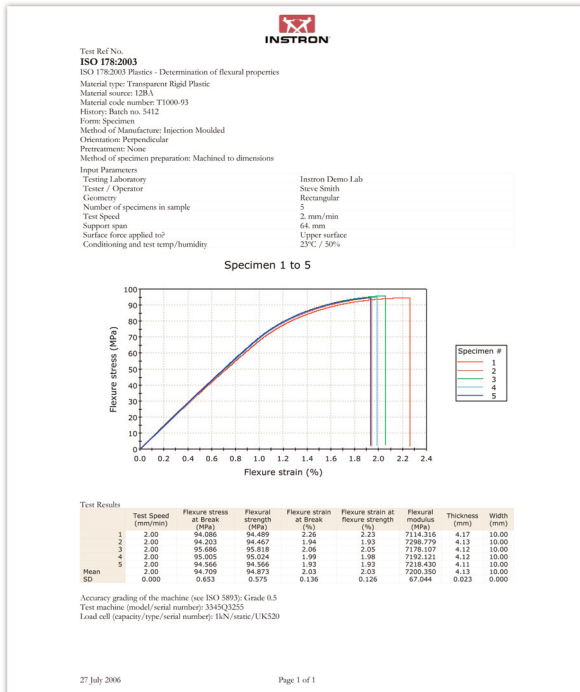
- Мощные функции построения графиков, просмотра и выполнения вычислений
- Расширенные вычисления
- Редактор вычислений
- Подсказки по испытаниям, позволяющие повысить скорость и эффективность
- Возможность копирования и вставки таблиц и графиков результатов



▲ Открытие метода испытания с предварительным просмотром



▲ Экран вычислений



▲ Пример отчета о проведенных испытаниях



Головной офис корпорации
825 University Avenue, Norwood, MA 02062-2643, USA
Тел.: +1 800 564 8378 или +1 781 575 5000 Факс: +1 781 575 5725

Instron Industrial Products
900 Liberty Street, Grove City, PA 16127-9969, USA
Тел.: +1 724 458 9610 Факс: +1 724 478 9614

Европейский офис
Coronation Road, High Wycombe, Bucks HP12 3SY, United Kingdom.
Тел.: +44 1494 456815 Факс: +44 1494 456814

www.instron.com

Instron является зарегистрированным товарным знаком корпорации Instron. Другие названия, логотипы, знаки и символы, относящиеся к упоминаемым в документе продукции и услугам Instron, являются товарными знаками корпорации Instron и не могут использоваться без предварительного письменного разрешения Instron. Другие продукты и названия компаний, приведенные здесь, являются товарными знаками или коммерческими названиями соответствующих компаний.

Copyright © Instron 2007. Все права защищены. Все технические характеристики, указанные в данной брошюре, могут быть изменены без уведомления.